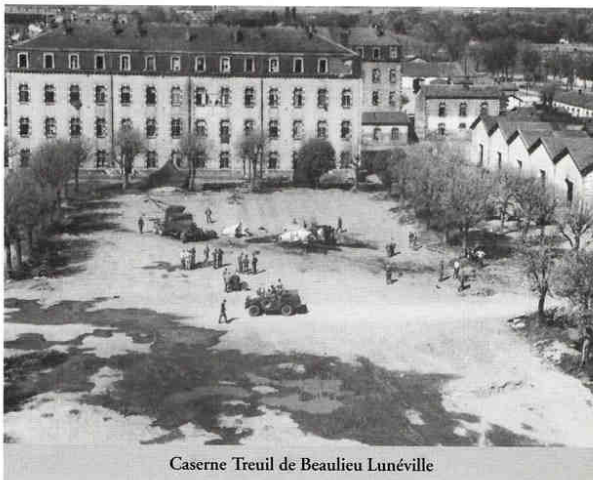


27. Panne de moteur au décollage (par Gérard Bazin)

On ne peut terminer l'histoire du 324^e groupe de chasse sur le terrain d'aviation de Lunéville sans parler de l'extraordinaire incident que connut le lieutenant Wood du 316^e escadron, qui pilotait ce jour-là l'avion de Wilbur Allen, le fameux Razorback n°84. En effet, lors du décollage ou plus exactement peu après celui-ci, le lieutenant Wood en pleine montée tomba soudain en panne de moteur alors que son avion se trouvait à environ mille mètres du terrain en direction de l'ouest. On ne peut aujourd'hui s'expliquer comment il a pu dévier si rapidement de son cap initial qui aurait dû le conduire dans l'axe du champ de Mars où il aurait pu effectuer un atterrissage sur le ventre. Au lieu de cela, il réussit l'exploit de se poser en plein milieu des arbres de la cour du quartier Treuil-de-Beaulieu sur un espace plus que restreint. Il sortit de cet accident avec seulement quelques blessures superficielles au visage...



Caserne Treuil de Beaulieu Lunéville



Alors que le moteur s'est décroché à l'impact, celui-ci est allé percuter le mur d'une chambre où dormaient plusieurs pilotes appartenant au 314^e escadron... Les ailes et l'empennage sont éparpillés au milieu des débris d'arbres abattus par l'arrivée inattendue de cet avion dans cette cour de quartier